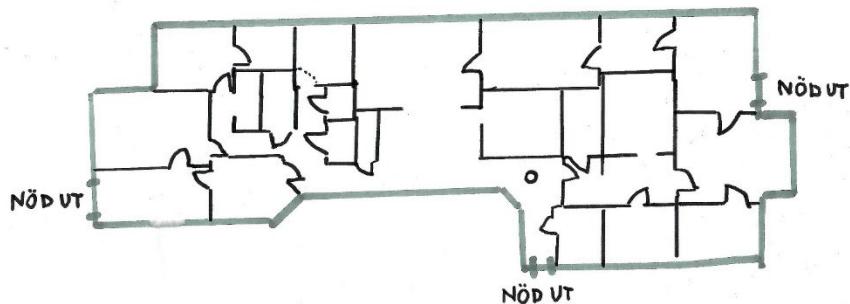




Utrymningsplan Kompiskraft



Handlingsplan samt utrymning vid brand

Hanteringsordningen vid brand är alltid: **RÄDDA, LARMA, SLÄCK**. Vid brand ska du omedelbart se till att du och barnen kommer ut ur huset. Prioritera ALLTID att få ut barnen ur huset först! Sträva efter att behålla lugnet. Ansvarsfördelningen är att personal som enligt schema är först på plats ansvarar för att få ut barnen. Personal som har sista tiden enligt schema på respektive avdelning kontrollerar att lokalen är tom samt vid lättare brand säkerställer att dörrar och fönster stängs. Kökspersonalen ansvarar för att larma 112

Gula Fjädern:

Utrymningsmöjligheter, förutom altandörren:

- Fönster i ateljén,
- Fönster i stora rörelse/vilo-rummet,
- Fönster i lekrummet

Röda Molnet/orangea lövet:

Utrymningsmöjligheter, förutom **dörr vid huvudentré:**

-Köksentrén

- Fönster i ateljé
- Fönster i lekrummet
- Fönster i stora rörelserummet
- Fönster på kontoret
- Fönster i byggrummet

Brandsläckarnas placering:

- I köket (kolsyra)
- Utanför köket (skum)
- I hallen vid barnentrén (skum)

Brandfiltens placering:

- I köket vid dörr mot utgång,

- i korridoren vid Röda Molnets ingång

Tillvägagångssätt:

- Samla barnen (ansvarig: Person 1: den som enligt arbetsschemat kommit först på morgonen, på resp avd)
- Ta med närvarolistan (i avdelningspärlen)
- Gå ut enligt utrymningsplanen för resp avdelning (person 1)
- Samla alla på samlingspunkten (person 1)
- Räkna barnen (person 1)
- Fattas det barn så ska person 2 leta efter dem i lokalerna (ansvarig: Person nr 2)
- Person 2 stänger eventuella öppna dörrar och fönster för att förhindra spridning av elden.
- Person 2 ansluter till samlingspunkten
- **Person 2** larmar 112
- **Person 2 eller 3 möter upp utryckningsfordon vid vändplan (vid köksentré) och informerar** brandpersonalen vid behov
- Krisgruppen kontaktar vårdnadshavarna

Förebyggande arbete:

- Brandutbildning sker minst vart tredje år
- Brandövning sker en gång per år
- Brandsäkerhetsrond går två gånger per år vid terminsstart

Brandutrymningsplan

gällande förskolans Kompiskrafts lokaler Fatburs Brunnsgata 32

Lokalen har tre möjliga utrymningsvägar, och fönster i markplan på ett flertal ställen. Gula Fjädern har **en**, med nödutrymningsskyltar markerade utgångar, och Röda Molnet/Orangea lövet har **två**. Brandskyddsbesiktning är genomförd av Presto 2022. Förskolan har upprättat en plan för systematiskt brandskyddsarbete.

Personalen har fått utbildning i att hantera brandsläckare. Brandvarnare finns monterade på tre ställen i lokalerna, de kontrolleras två gånger om året, vid brandskydds ronden och när förskolan öppnar efter sommarstängningen, av rektor och skyddsombud. Underhåll av brandskyddsutrustning genomförs en gång om året. I våra avdelningspärlor finns en lista där vi varje dag fyller i vilka barn som är närvarande, frånvarande eller har blivit hämtade. Den närvarolistan är det säkerhetsdokument som ligger till grund för kontroll över att inga barn finns kvar i lokalerna vid eventuell brand.

Förskolans utrymningsplatser vid brand i lokalerna är som följer:

Gula Fjädern samlas på sin uteplats, i västlig riktning från Gula Fjäderns lokal, med direktutgång från avdelningen. Denna plats är vald för att det finns många små barn på avdelningen och vår uteplats är omgärdad av staket och gör den därför lämplig som uppsamlingsplats för små barn.

Röda Molnet/Orangea lövet har sin uppsamlingsplats **vid stora sandlådan på gården**. Denna plats är vald **ur en barnsäkerhets synpunkt då alla äldre barn hittar dit**. Enligt brandskyddsinspektören är det **bra om en person kan möta upp vid Fatburs brunngatas vändplan** så att brandmännen i förkommande fall kan få snabb information om läget.

Brandskydd:

Vid nyanställningar går rektor igenom alla handlingsplaner förskolan upprättat. Efteråt visar och informerar Annika Lundblad (skyddsombud) om vår brandskyddsutrustning och hur den ska användas.

Varje ny medlem får en välkommen mapp där bl a brandutrymningsplanen ingår. Vid höstens föräldramöte går vi igenom alla våra handlingsplaner som också finns tillgängliga i våra avdelningspärmar.

Planen utvärderas på personalens planeringsdagar i samband med varje årsslut. Vid behov förändras planen.

Upprättad av ledningsgrupp april 2020, uppdaterad på planeringsdagarna december 2022 (se rött) [Dragen i styrelse dec 2022](#)